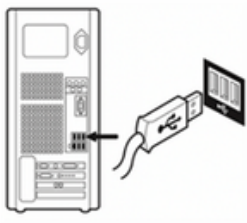


Olaqin[®]

Guide de configuration rapide du Liteo-2D



Sortez le lecteur de son emballage et de son sachet plastique et raccordez-le au port USB d'un ordinateur.
Un bip retentit.



**Le Liteo-2D est prêt à être
utilisé**

La configuration du Liteo-2D a été optimisé pour la lecture du QR code de l'application carte Vitale et de la e-prescription :

- ✓ Lecture du QR code de l'application carte Vitale pour la facturation SESAM Vitale,
- ✓ Lecture du QR code des e-prescriptions permettant de sécuriser les ordonnances électroniques,
- ✓ Lecture du DataMatrix INS (Identité Nationale de Santé) et des attestations de Tiers-payant,
- ✓ Lecture du Datamatrix de vaccins ou de médicaments.



Par défaut, le lecteur est configuré pour lire des codes barre 1D et 2D en émulation clavier (HID configuration France Windows PC). Selon les besoins, vous pouvez configurer le lecteur en scannant les codes suivants :

Configuration du lecteur en USB port COM



FFBFDD

Réinitialisation du lecteur



Restauration de la configuration par défaut du lecteur (en émulation clavier)



Baisse du volume du buzzer




7EB9B6

Important : les fonctionnalités à suivre sont applicables pour les lecteurs dans la version logicielle v3.2.230207.

Pour connaître, la version logicielle, vous pouvez ouvrir un bloc-notes par exemple et scanner le code suivant.



Le texte suivant doit s'afficher



Firmware : V3.2.230207

**Si le lecteur est utilisé en
émulation clavier :
Insensibilité du lecteur à la
touche Verr Maj (Caps Lock)**



Si le lecteur est utilisé en émulation clavier : configuration clavier Mac France.



A69E637



Pour les datamatrix des vaccins / médicaments

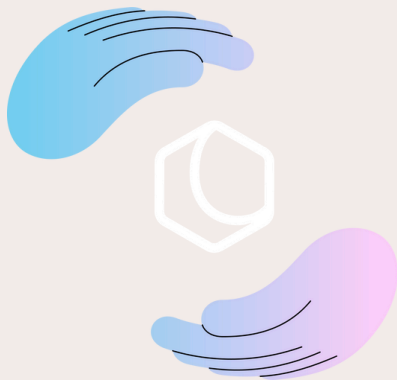


AC9A61



Olaqin[®]

Acteur essentiel des
innovations e-santé



28 quai Gallieni, 92150-Suresnes

01 87 15 99 99

contact@olaqin.com